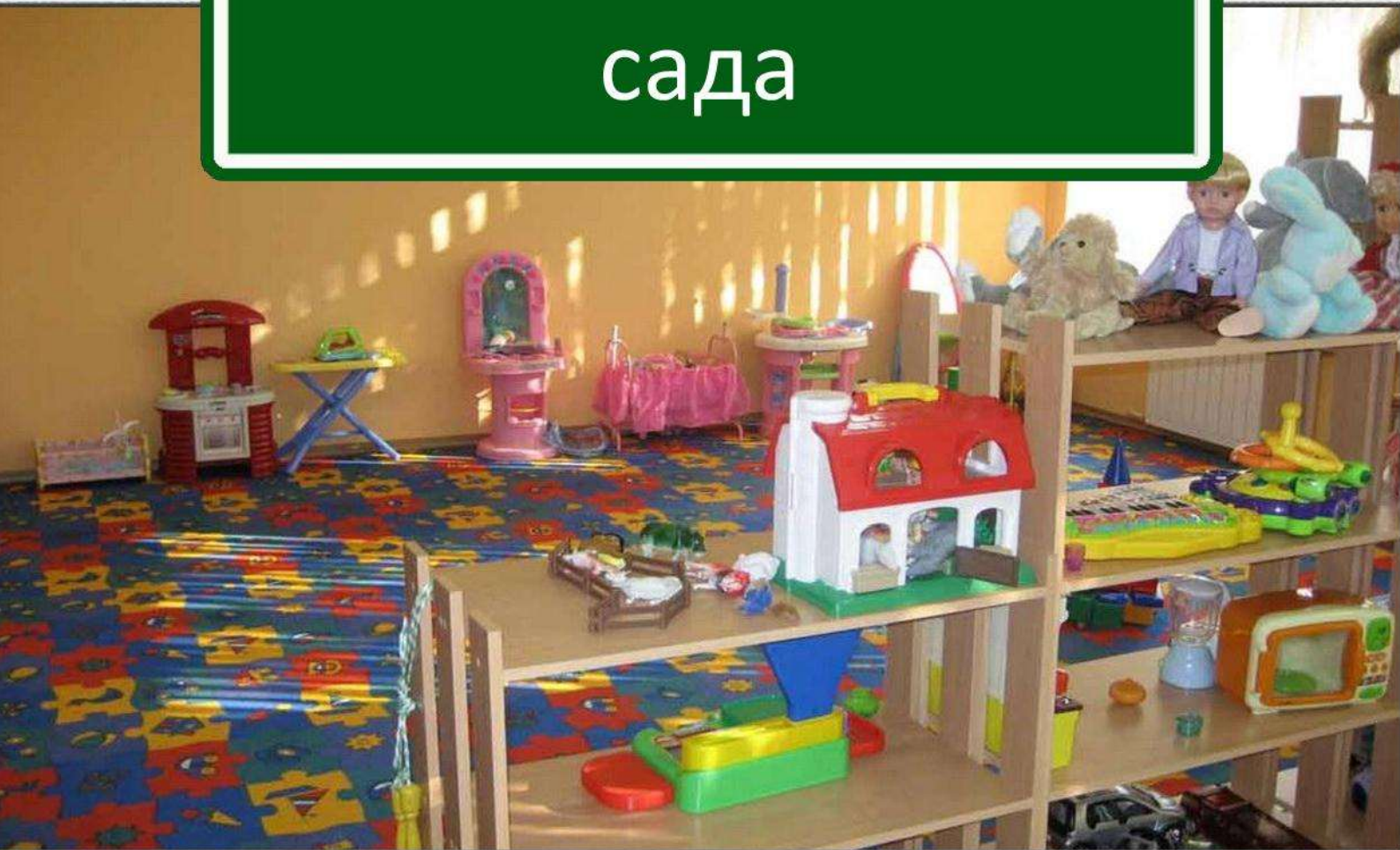


WAYMARKET

Бизнес-план частного детского сада



2013

Содержание:

1. РЕЗЮМЕ ПРОЕКТА
2. ОПИСАНИЕ ПРОЕКТА
3. АНАЛИЗ РЫНКА
 - 3.1. Спрос и предложение на рынке услуг детских садов
 - 3.2. Динамика цен на рынке услуг детских садов
4. ОРГАНИЗАЦИОННЫЙ ПЛАН
 - 4.1. Штатное расписание
 - 4.2. Налоговый план
 - 4.3. Регистрация юридического лица
5. МАРКЕТИНГОВЫЙ ПЛАН
 - 5.1. Ценовая политика детского сада
 - 5.2. Целевая аудитория
6. ПРОИЗВОДСТВЕННЫЙ ПЛАН
 - 6.1. Предпроектная подготовка
 - 6.2. Строительство детского сада
 - 6.3. Ландшафтный дизайн территории
 - 6.4. Календарный план работ
 - 6.5. План продаж
7. ФИНАНСОВЫЙ ПЛАН
 - 7.1. Потребность в инвестициях
 - 7.2. Расходы проекта
 - 7.3. Доходы проекта
 - 7.4. Налогообложение и погашение задолженностей
 - 7.5. Отчет о прибылях и убытках
 - 7.6. Отчет о движении денежных средств
 - 7.7. Бухгалтерский баланс
 - 7.8. Оценка эффективности проекта
 - 7.9. Срок окупаемости
8. АНАЛИЗ РИСКОВ

ПРИЛОЖЕНИЯ

1. РЕЗЮМЕ ПРОЕКТА

Целью проекта является _____

Основными рынками сбыта продукции являются _____

Объем производства _____

Основным сырьем для производства продукции являются _____

Местом реализации проекта является _____

Объем инвестиций в проект составляет _____ тыс. руб., где:

Основные показатели проекта:

- ❖ Объем необходимых помещений _____ м³;
- ❖ Площадь земельного участка _____ м²;
- ❖ Административный и производственный персонал _____ чел.

Проект начинает приносить прибыль в _____ год работы и, в течение _____ лет, объем чистой прибыли, после уплаты налогов, составит _____ тыс. руб.

Продукция реализуется на _____

Таб. ... Финансово-экономические показатели реализации проекта

| Показатель | Значение | Размерность |
|---|----------|-------------|
| Чистый доход (Net Value) | ... | тыс. руб. |
| Чистый дисконтированный доход (NPV) | ... | тыс. руб. |
| Индекс прибыльности | ... | % |
| Простой период окупаемости (PP) | ... | лет |
| Дисконтированный период окупаемости (DPP) | ... | лет |
| Внутренняя норма доходности (IRR) | ... | % |
| Модифицированная внутренняя норма | ... | |

Предполагаемая схема финансирования проекта выглядит следующим образом:

- ❖ Собственные средства _____ тыс. руб.;
- ❖ Кредитные средства _____ тыс. руб. в форме _____;

Поставщиками оборудования являются следующие предприятия: _____

Период строительства, производства оборудования, монтажа, наладки оборудования и обучения персонала составляет _____ лет, с начала финансирования.

Выход на проектную мощность произойдет через _____ лет, с начала реализации проекта.

2. АНАЛИЗ РЫНКА ПРОДУКТА/УСЛУГИ

2.1 Общие сведения о продукте/услуге

Краткое описание продукта/услуги

История развития продукта/услуги

Преимущества продукта/услуги перед аналогами

Перспективы развития продукта/услуги

2.2 Ценообразование на рынке продукта/услуги

Цена продукта/услуги на рынке

Факторы, влияющие на цену продукта/услуги

Динамика изменения цены на продукт/услугу в последние _____ лет

Прогноз изменения цены на продукт/услугу на ближайшие _____ лет

2.3 Анализ конкурентной среды на рынке продукта/услуги

Анализ востребованности продукта/услуги

Перечень основных конкурентов предприятия на рынке

Ценовая политика конкурентов

Анализ конкурентных позиций предприятия

3. МАРКЕТИНГОВЫЙ ПЛАН

3.1 Маркетинговая стратегия предприятия

Миссия предприятия

Основные задачи предприятия

Маркетинговая стратегия предприятия

3.2 Бизнес-модель предприятия

Описание бизнеса

Рынок сбыта и география проекта

Сырье и материалы

Ресурсы и инфраструктура:

Логистика

Трудовые ресурсы

3.3 Ассортиментная и ценовая политика предприятия

Ассортимент выпускаемой продукции/оказываемых услуг

Цены на продукты/услуги

Принципы ценообразования

3.4 Реклама и продвижение продукта/услуги

Методы продвижения продукции на выбранный сегмент рынка

Таб. ... Смета затрат на рекламу и продвижение

| Статья расходов | Стоимость, тыс. руб. | Регулярность мероприятий |
|-----------------|----------------------|--------------------------|
| ... | ... | ... |
| Итого | ... | ... |

3.5 SWOT – анализ проекта

Таб. ... SWOT-анализ проекта

| | |
|--------------------------|-------------------------|
| Сильные стороны | Слабые стороны |
| Возможности | Угрозы |

4. ОРГАНИЗАЦИОННЫЙ ПЛАН

4.1 Расположение предприятия. Этапы реализации проекта

География проекта

Инфраструктура выбранной площадки/помещения

Комплекс организационных мероприятий

4.2 Организационная структура предприятия

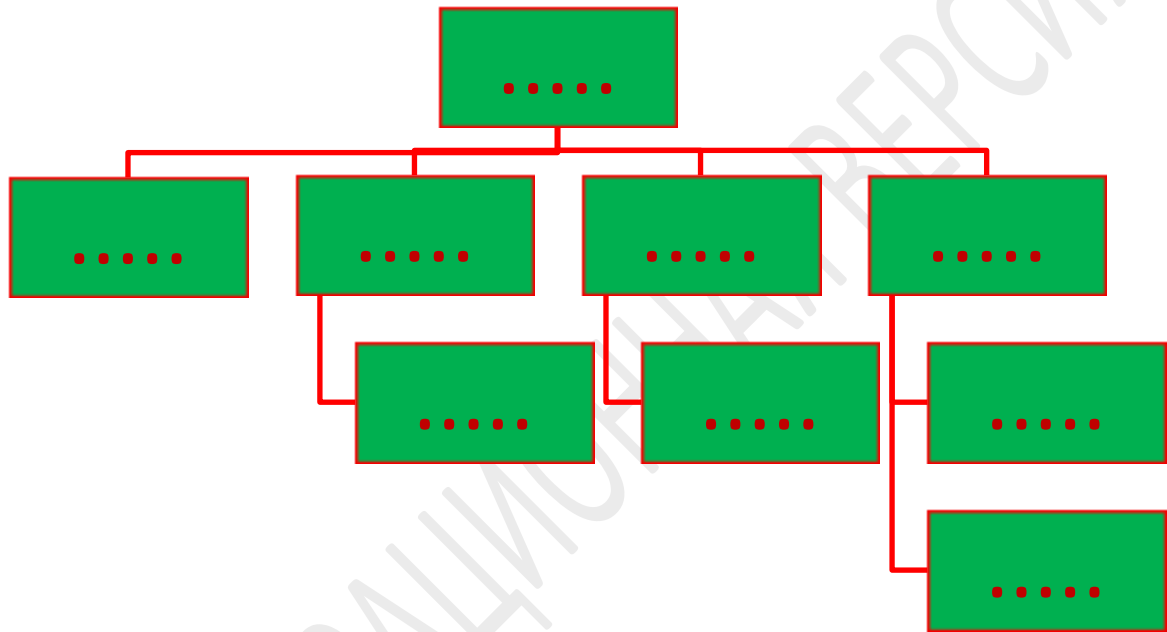


Рис. ... Организационная структура предприятия

Таб. ... Штатное расписание

| Должность | Число | ФОТ, тыс. руб. |
|--|-------|----------------|
| Административный персонал | | |
| ... | ... | ... |
| Итого административный персонал | ... | ... |
| Производственный персонал | | |
| ... | ... | ... |
| Итого производственный персонал | ... | ... |
| Обслуживающий персонал | | |
| ... | ... | ... |
| Итого обслуживающий персонал | ... | ... |
| Всего | ... | ... |

Режим работы предприятия _____

4.3 Юридическое, налоговое и информационное обеспечение проекта

4.4 Регистрация юридического лица

5. ПРОИЗВОДСТВЕННЫЙ ПЛАН

5.1 Основные показатели производственного процесса

Таб. ... Характеристика производства

| Производственные показатели | | | |
|-----------------------------|--------------------|--------------------|------------|
| Год | Объем производства | Число рабочих дней | Число смен |
| 2013 | ... | ... | ... |
| 2014 | ... | ... | ... |
| 2015 | ... | ... | ... |
| 2016 | ... | ... | ... |
| 2017 | ... | ... | ... |
| 2018 | ... | ... | ... |
| 2019 | ... | ... | ... |
| 2020 | ... | ... | ... |
| 2021 | ... | ... | ... |
| 2022 | ... | ... | ... |
| 2023 | ... | ... | ... |

Таб. ... Суточный объем производства

| Выпуск продукции | Наименование | Вход, тонн | Вход, %% | Выход, тонн | Выход, %% |
|------------------|--------------|------------|----------|-------------|-----------|
| | Продукт 1 | ... | ... | ... | ... |
| | Продукт 2 | ... | ... | ... | ... |
| | ... | ... | ... | ... | ... |
| | Продукт N | ... | ... | ... | ... |

Таб. ... Требования к помещению

| Необходимые помещения | Площадь помещений, м2 |
|-----------------------|-----------------------|
| Помещение 1 | ... |
| Помещение 2 | ... |
| ... | ... |
| Помещение N | ... |

5.2 Описание технологического процесса

5.3 Описание производственного оборудования

5.4 Расчет стоимости основных фондов

Расчет стоимости оборудования

Расчет стоимости автотранспортных средств

Расчет стоимости строительства, ремонта и проектирования зданий и помещений

Расчет стоимости нематериальных активов

Таб. ... Расчет стоимости основных фондов

| Категория инвестиционных затрат | Стоимость, тыс. руб. без НДС | Стоимость, тыс. руб. с НДС |
|---------------------------------|------------------------------|----------------------------|
| Оборудование | ... | ... |
| Строительство | ... | ... |
| Проектирование | ... | ... |
| Нематериальные активы | ... | ... |
| Всего | ... | ... |

5.5. Расчет стоимости прямых затрат

Расчет стоимости сырья и упаковки

Расчет стоимости доставки

Коммунальные расходы

6. ФИНАНСОВЫЙ ПЛАН

6.1 Основные допущения финансового плана

Финансовый план проекта строится исходя из следующих допущений: срок прогнозирования ___лет + ___год инвестиционной стадии, вся продукция реализуется на ____ Расчет осуществлен в постоянных ценах, расчет показателей инвестиционной эффективности инфлируется по ставке ____%.

6.2 Финансирование проекта

Таб. ... Инвестиции по категориям

| Наименование показателя | Стоимость, тыс. руб. | Доля, % |
|--|----------------------|---------|
| Административный персонал | ... | ... |
| Обслуживающий персонал | ... | ... |
| Производственный персонал | ... | ... |
| Производственное оборудование | ... | ... |
| Здания и сооружения | ... | ... |
| НМА | ... | ... |
| Представительские и офисные | ... | ... |
| Прочие (коммунальные, связь и т.п.) | ... | ... |
| Расходы будущих периодов, в том числе: | ... | ... |
| Прочий оборотный капитал | ... | ... |
| ВСЕГО (с НДС) | ... | ... |

Финансирование проекта предполагается осуществить за счет собственных средств (___%) и кредитных средств (___%). За счет кредитных средств предполагается финансирование ___тыс. руб..

6.3 Анализ продаж

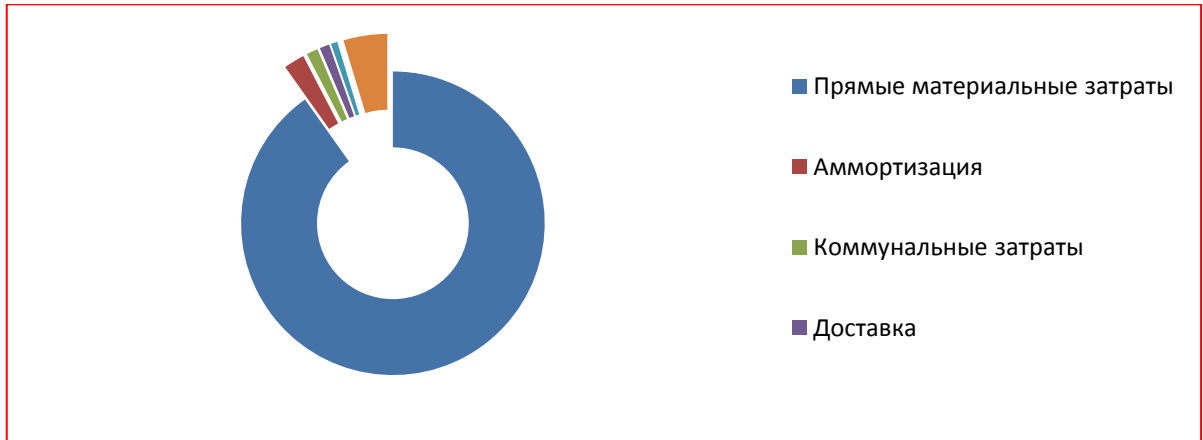
Средняя загрузка мощностей в первый год работы проекта составит ___%. Выход на плановую мощность предполагается осуществить к ____году.

Таб. ... План продаж на примере ___года

| Период (месяц) | Загрузка мощностей, % | Продукт/услуга | Выручка, тыс. руб. |
|----------------|-----------------------|----------------|--------------------|
| 1 | ... | ... | ... |
| ... | ... | ... | ... |
| 12 | ... | ... | ... |
| Всего | ... | ... | ... |

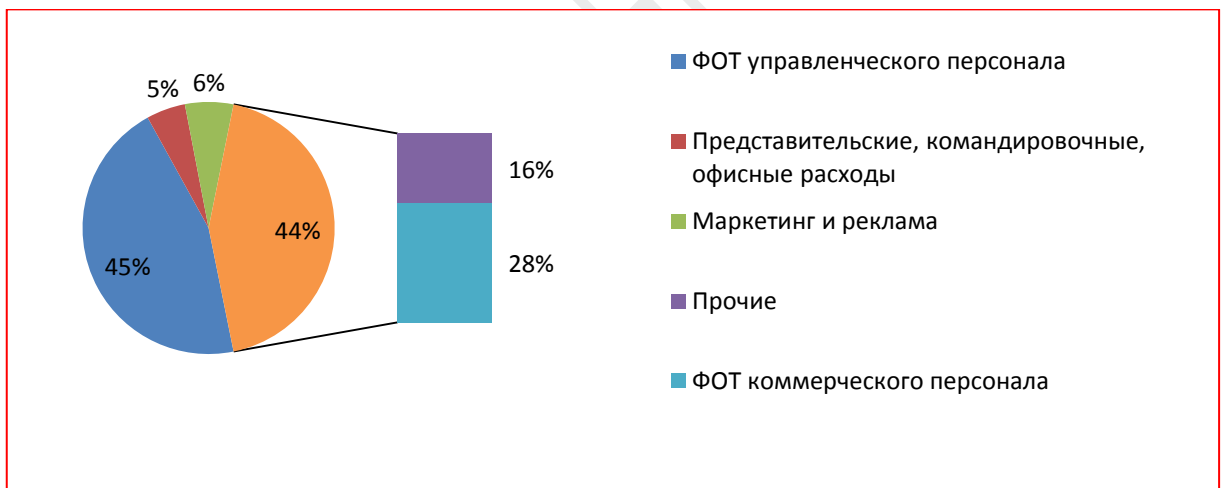
6.4 Анализ структуры прямых затрат

Диаг. ... Анализ структуры прямых затрат, %%



6.5 Анализ структуры общих и административных затрат

Диаг. ... Анализ структуры общих и административных затрат, %%



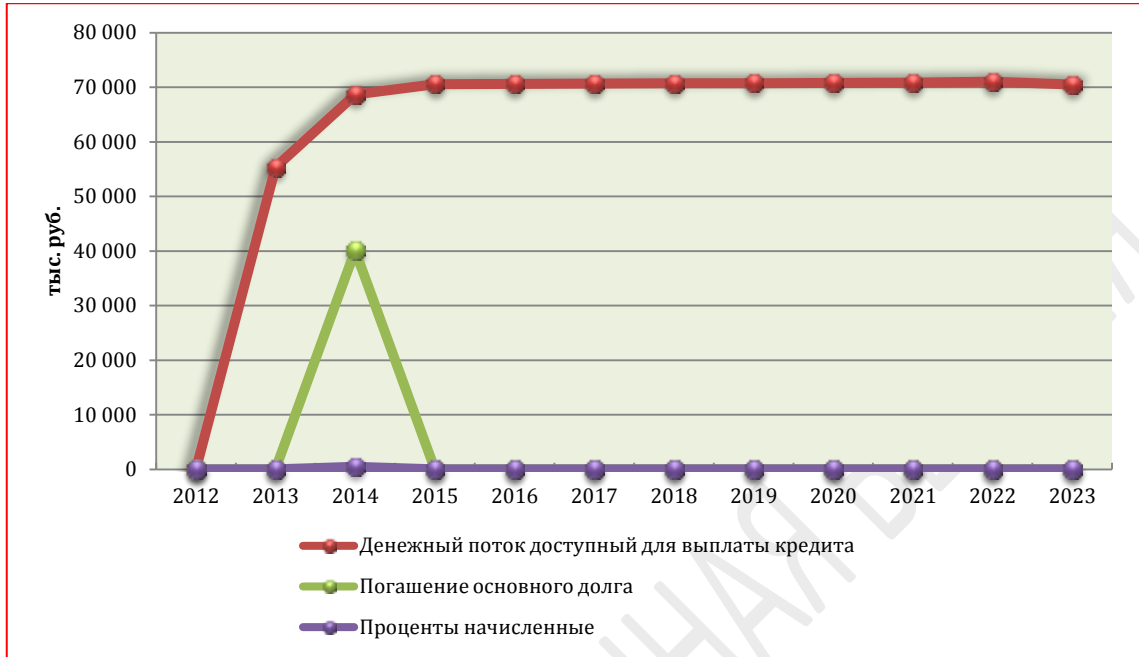
6.6 Анализ структуры налоговых платежей

Диаг. ... Структура налоговых платежей, тыс. руб.



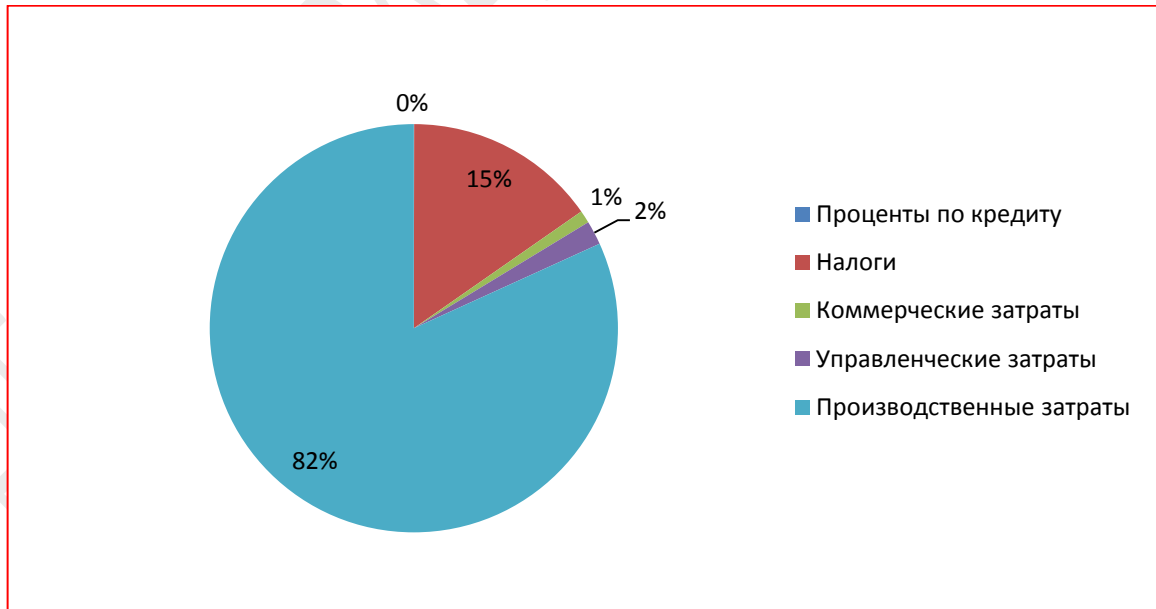
6.7 Анализ обслуживания кредита

Диаг. ... График обслуживания кредита



6.8 Анализ структуры полной себестоимости

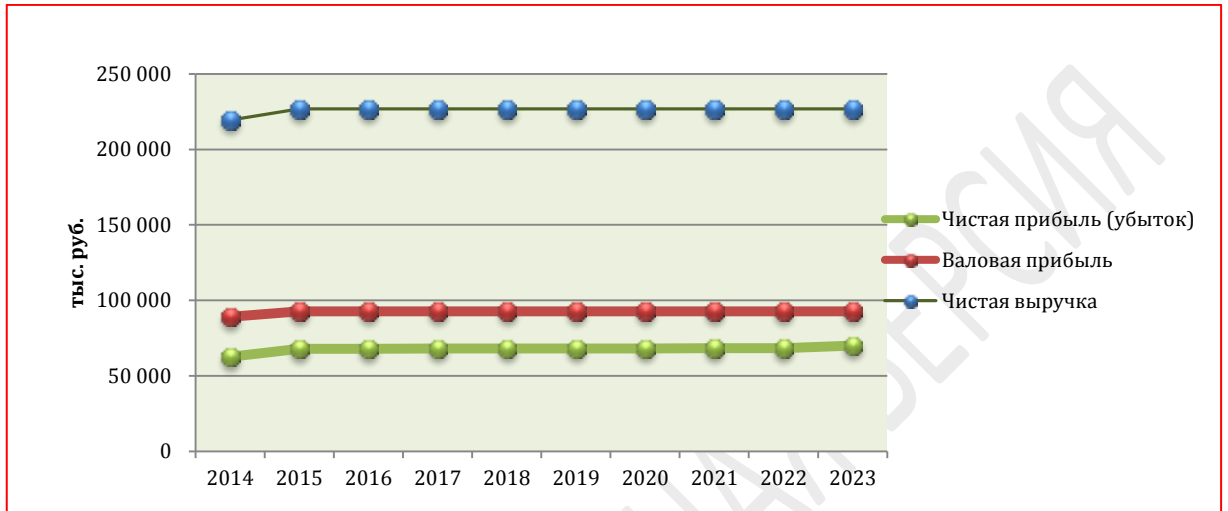
Диаг. ... Анализ структуры полной себестоимости



6.9 Финансовые результаты проекта

Совокупная выручка от реализации проекта составит _____ тыс. руб., чистая прибыль _____ тыс. руб., EBITDA _____ тыс. руб.

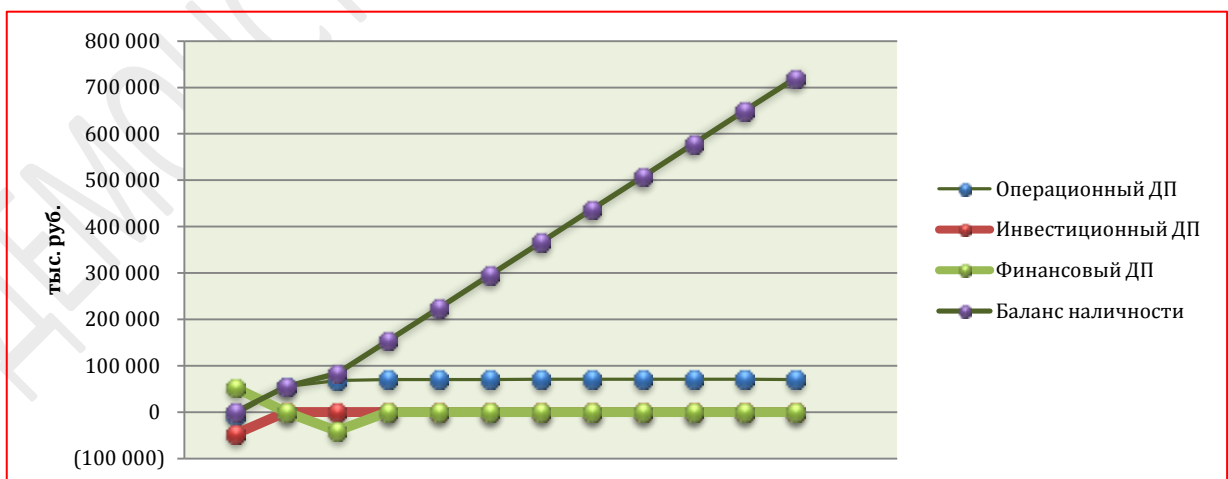
Диagr. ... Финансовые результаты



6.10 Отчет о движении денежных средств

Суммарный чистый денежный поток за период реализации проекта составит _____ тыс. руб. Минимальный остаток денежных средств на счете с момента начала производства в _____ году.

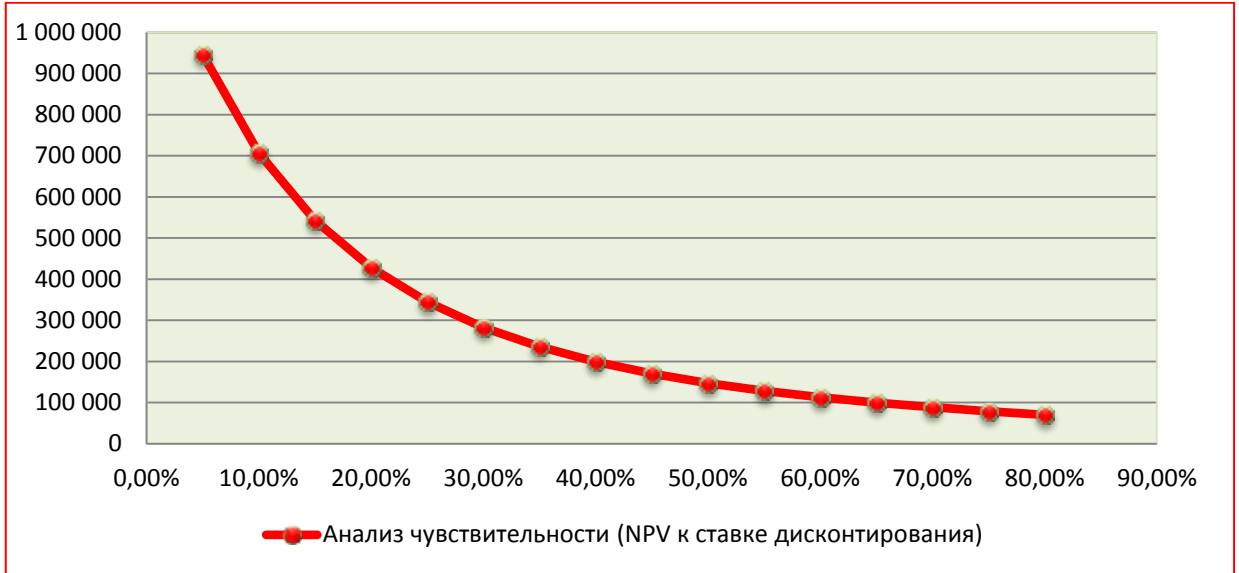
Диagr. ... Отчет о движении денежных средств



6.11 Динамика оборотного капитала

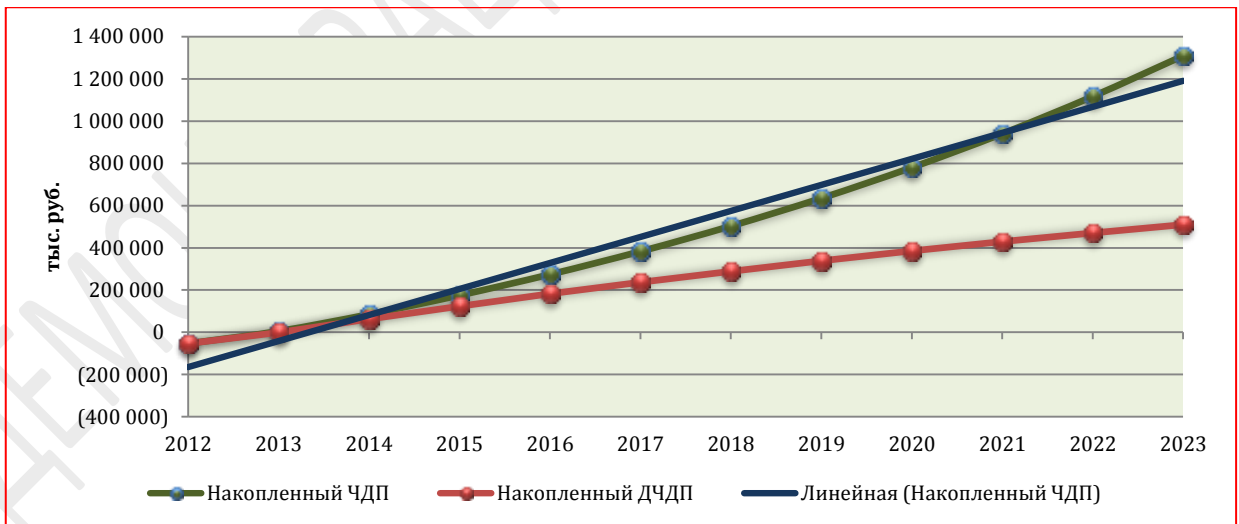
6.12 Расчет ставки дисконтирования

Диagr. ... Анализ чувствительности NPV к ставке дисконтирования



6.13 Показатели инвестиционной эффективности

Диagr. ... Окупаемость проекта



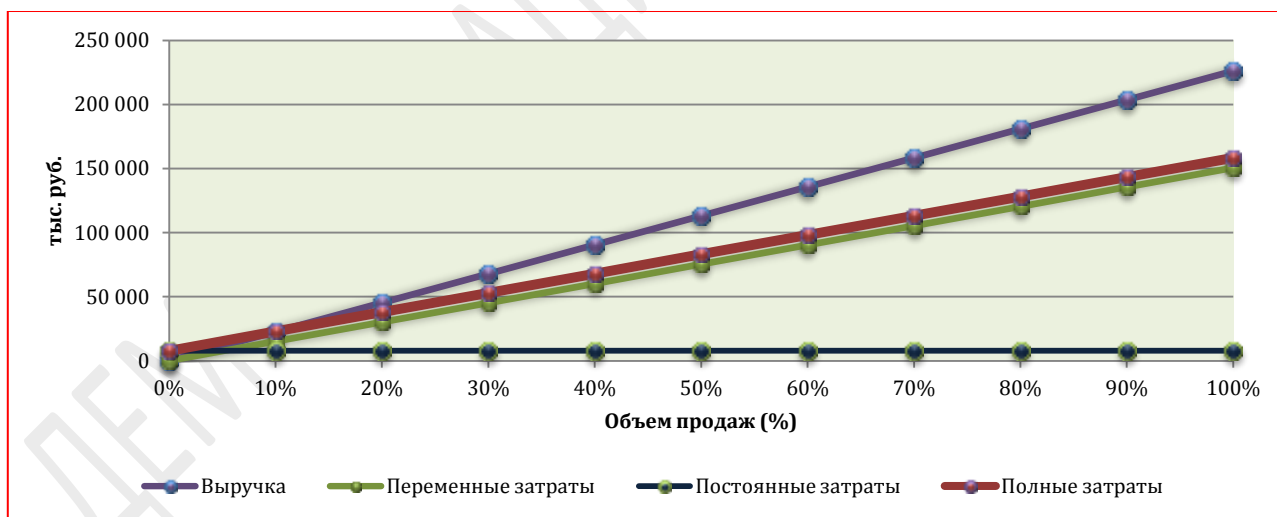
Таб. ... Финансово-экономические показатели проекта

| Показатель | Значение | Размерность |
|--|----------|-------------|
| Чистый доход (Net Value) | ... | тыс. руб. |
| Чистый дисконтированный доход (NPV) | ... | тыс. руб. |
| Индекс прибыльности | ... | % |
| Простой период окупаемости (PP) | ... | лет |
| Дисконтированный период окупаемости (DPP) | ... | лет |
| Внутренняя норма доходности (IRR) | ... | % |
| Модифицированная внутренняя норма доходности | ... | |

6.14 Анализ безубыточности

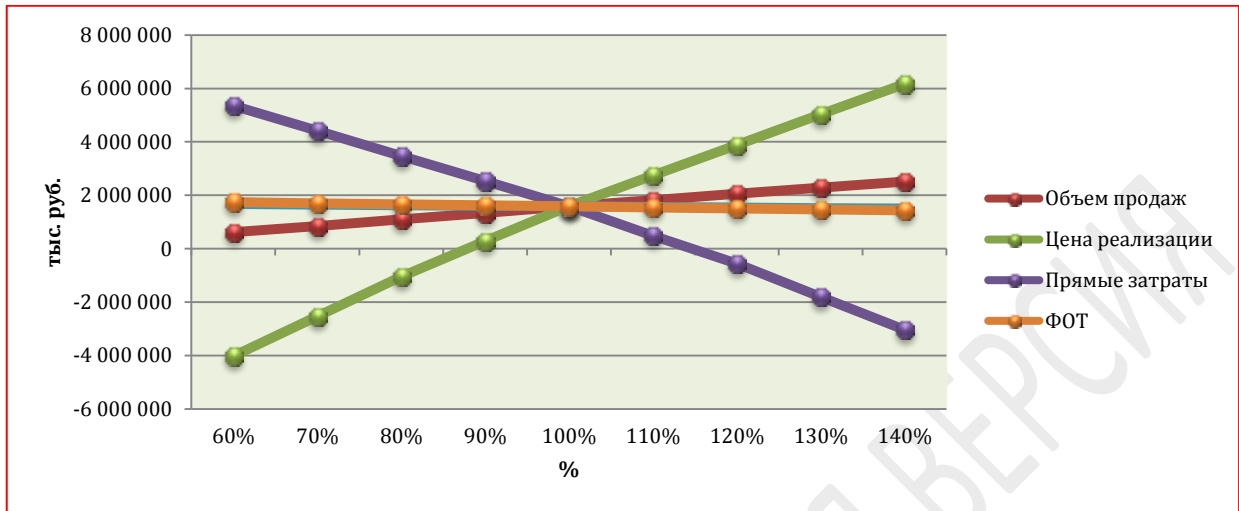
Анализ безубыточности проведен по среднегодовым показателям проекта. Среднее значение точки безубыточности составляет _____ тыс.руб. или примерно _____% объема выручки. Среднее значение запаса финансовой прочности составляет _____ тыс. руб.

Диagr. ... График безубыточности, среднее значение



6.15 Анализ чувствительности.

Диаг. ... Анализ чувствительности NPV



ДЕМОНСТРАЦИОННАЯ ВЕРСИЯ

7. АНАЛИЗ РИСКОВ

7.1 Описание и способы минимизации рисков

Риск начала бизнеса

Риск не востребоваемости услуги

Риск отсутствия финансирования (недофинансирования) проекта

Юридические и репутационные риски

Технические и технологические риски

Политические и административные риски

Коммерческие риски

Риск превышения стоимости строительства и ремонта производственных помещений и задержек ввода в эксплуатацию оборудования

Финансовые риски

Риск срыва или нарушения сроков поставок

7.2 Профиль риска проекта

Таб. ... Шкала вероятности наступления и влияния рисков на проект

| | | | | |
|---|-----------------------|-----------------------|-----------------|-----------------------|
| Вероятность осуществления риска, % | 0-25 | 26-50 | 51-75 | 76-100 |
| Значение риска для проекта | Практически не влияет | Средняя влиятельность | Сильное влияние | Очень сильное влияние |

Приложение 1. План-график финансирования проекта

Приложение 2. Финансово-экономические показатели проекта за 2013-2023 гг.